



### SONOISTEROSALPINGOGRAFIA

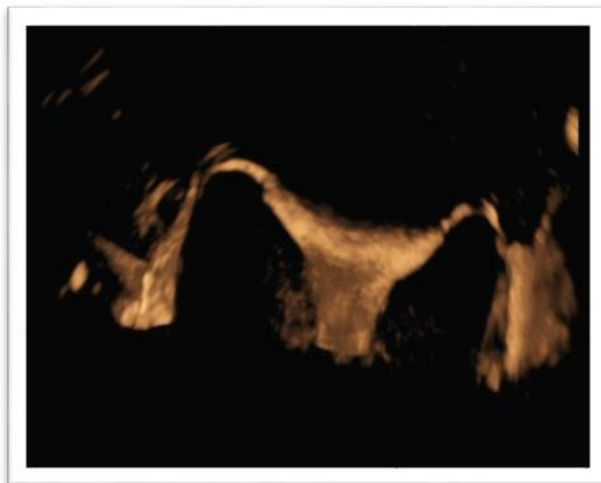
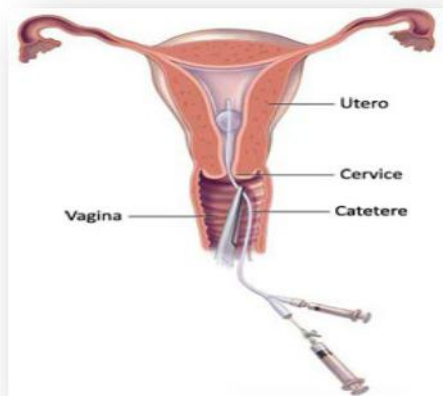
Questo esame è una metodica diagnostica innovativa che valuta la pervietà tubarica senza l'ausilio di mezzo di contrasto di tipo radiologico né radiazioni ionizzanti.

#### CHE COS'E' LA SONOISTEROSALPINGOGRAFIA

E' un esame ecografico che valuta il passaggio di soluzione fisiologica e microbolle attraverso le tube.

#### INDICAZIONI

- ✓ Valutare la pervietà o l'occlusione tubarica in pazienti infertili.
- ✓ Testare lo stato tubarico in pazienti sottoposte a pregressi interventi chirurgici sulle tube (gravidanza ectopica, endometriosi, adesiolisi).
- ✓ Confermare l'occlusione tubarica in pazienti che hanno eseguito una sterilizzazione tubarica permanente.
- ✓ Identificare e/o escludere patologie uterine endocavitare in associazione con la sonoisterografia.



PER INFORMAZIONI e APPUNTAMENTI:

E-mail: [ambulatorio.sonoistero@ospedalecristore.it](mailto:ambulatorio.sonoistero@ospedalecristore.it)